

KOMM DRUNTER

IM
HERBST /
WINTER

INHALT AUSGABE HERBST / WINTER 2023

STANDORTVORSTELLUNG

Aichstetten
und Achern

SERVICE

Verkehrstipps im
Herbst und Winter

MODERNISIERUNG

Neugestaltung von
Euro Rastparks

PREMIUM PARKEN 2.0

Jetzt am Euro Rastpark
Regensburg

PARKMANAGEMENTSYSTEME

18 moderne Stationen
für LKW und Reisende

FÜR UNSERE

KLEINEN
Rätsel, Spiel
und Spaß



Der Autohof.

AICHSTETTEN AN DER A96

IM INTERVIEW PÄCHTER BILAL DUMLU UND MITARBEITERIN MAGDA KLOOS

Seit wie vielen Jahren sind Sie schon beim ERP und was sind Ihre Aufgaben?:
Dumlu: Im September 2021 habe ich die Verantwortung für die Leitung des ERP Aichstetten übernommen. Meine Hauptaufgabe besteht darin, den Betrieb so zu führen, dass ein herausragendes Gästerlebnis und ein exzellenter Service gewährleistet werden, während gleichzeitig unsere Mitarbeiter zufrieden und motiviert sind. Dies umfasst auch die aktive Beteiligung an Preisverhandlungen mit unseren Lieferanten.

Ich bin im gesamten Betrieb täglich im Einsatz und stehe stets dort zur Verfügung, wo Hilfe und Unterstützung benötigt werden. Dies bedeutet, dass ich in verschiedenen Bereichen tätig bin, sei es in der Haustechnik, der Küche, dem Shop oder der Tankstelle sowie im Service. Mein Ziel ist es, sicherzustellen, dass alle Bereiche reibungslos funktionieren.

Kloos: Seit Februar 2013 bin ich Teil des Teams in unserem Betrieb. Meine Reise begann während meiner Schulzeit und Ausbildung, als ich sowohl in der Küche als auch an der Kasse im Tankstellen-shop eingesetzt wurde. Hier lernte ich die Grundlagen des Geschäfts und entwickelte meine Fähigkeiten im Kundenservice.

Im Jahr 2017 habe ich den Schritt in eine Vollzeitposition im Büro gemacht und übernahm die Verantwortung für die Organisation des täglichen Betriebs im Hintergrund. Diese Rolle erforderte ein hohes Maß an Koordination und Planung, um sicherzustellen, dass alles reibungslos läuft.

Ich habe immer einen vielseitigen Ansatz zu meiner Arbeit verfolgt und bin bereit, überall dort zu helfen, wo Unterstützung benötigt wird. Ob es darum geht, in der Küche auszuhelfen, an der Kasse einzuspringen oder bei administrativen Aufgaben zu unterstützen.

Was gefällt Ihnen besonders an Ihrer Arbeit?

Dumlu: Mir gefällt die Vielseitigkeit in meiner Arbeit, der Umgang mit verschiedenen Persönlichkeiten sowie die Freiheit, mich bei der Arbeit entfalten zu können und so einen Arbeitsplatz zu gestalten, an dem ich gerne arbeite.

Kloos: In meinem Arbeitsumfeld schätze ich besonders die Vielseitigkeit der Aufgaben, die sich durch die verschiedenen Bereiche ergeben. Jeder Tag bringt neue Herausforderungen und die Möglichkeit,

mit vielen verschiedenen Menschen und Kunden aus unterschiedlichsten Kulturen zusammenzuarbeiten.

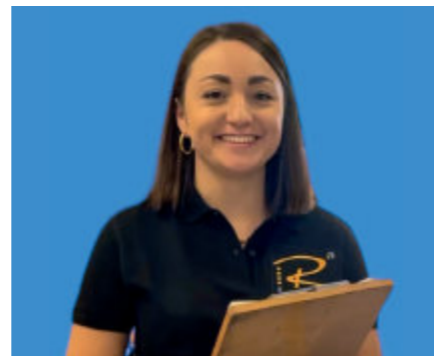
Im Team erleben wir ständig neue Situationen, die unsere Fähigkeiten auf die Probe stellen und uns dazu anspornen, gemeinsam Lösungen zu finden. Diese ständige Abwechslung macht meine Arbeit nicht nur spannend, sondern auch bereichernd.

Was war das skurrilste, was Sie in Ihrer Zeit am Autohof erlebt haben?

Dumlu: Einmal betrat eine Frau zusammen mit ihrem Ehemann den Raum in großer Aufregung. Sie schien völlig hysterisch zu sein und fragte, ob wir ihr Auto abgeschleppt hätten. Nachdem wir dies verneinten, behauptete sie dann, dass ihr Auto gestohlen worden sei, und geriet noch mehr in Panik. Daraufhin rief sie die Polizei an und erstattete eine Diebstahlanzeige. Alle Anwesenden wurden befragt.

Mir kam die Idee, die Überwachungsaufnahmen zu überprüfen, um den Zeitpunkt festzustellen, zu dem das Auto verschwunden war. Dabei stellte ich fest, dass dies vor nicht einmal 20 Minuten passiert war und das Auto in Richtung McDonald's gefahren war. Ich teilte dieser Frau und ihrem Mann mit, dass das Auto höchstwahrscheinlich immer noch hier auf dem Gelände stand, und zwar bei McDonald's. Die beiden sahen sich verwirrt an und sagten: „Warte mal, stimmt, wir waren wirklich bei McDonald's.“ Sie hatten tatsächlich selbst ihr Auto zu McDonald's gefahren und vergessen, dass sie es dort abgestellt hatten. Wir alle brachen in Gelächter aus und amüsierten uns köstlich, während das Paar sichtlich erleichtert war, dass das Auto nicht gestohlen wurde.

Kloos: Eine der Servicekräfte stellte mir die Frage, wie sie mit den Gästen auf der Terrasse verfahren solle. Ich schaute nach, um zu verstehen, worum es ging, und sah eine kleine Familie, die sich mitten auf der Terrasse zwischen den bereits speisenden Gästen niedergelassen hatte, um dort Yoga zu praktizieren. Wir baten sie höflich, ihre Yoga-Übungen auf der Grünfläche fortzusetzen, damit die anderen Gäste ihr Mittagessen ungestört genießen konnten. Infolgedessen äußerte die Familie den Wunsch, auch etwas zu essen zu bestellen. Sie bevorzugten jedoch, nicht an einem Tisch Platz zu nehmen, sondern auf dem Boden, damit sie gemeinsam mit ihrem Kleinkind auf der Decke sitzen konnten.



Welches ist Ihr Lieblingsgericht auf der Karte?

Dumlu: Unsere hausgemachten Allgäuer Käsespätzle natürlich!

Kloos: Unsere Pilzrahmsauce mit Semmelknödel oder Spätzle

Wo sind die schönsten Ecken in der Nähe von Ihrem Autohof?

Dumlu: Schloss Zeil, Eistobel, Wurzacher Ried, Leutkircher Altstadt, Bodensee, Bauernhofmuseum Illerbeuren, Wallfahrtskirche Maria Steinbach

FAKTEN

Eröffnung am 01.05.1996 mit Günter Kretschmer
 seit 01.09.2021 in der Hand von Pächter Bilal Dumlu
 aktuell 50 LKW-Stellplätze, wird derzeit auf 155 Stellplätze erweitert

32 Tagungsplätze und Raum für Feiern bis zu 140 Personen



ACHERN AN DER A5

IM INTERVIEW PÄCHTER BJÖRN LANG UND MITARBEITERIN FRAU HEINZE

Seit wie vielen Jahren sind Sie schon beim ERP und was waren/sind Ihre Aufgaben?:
Lang: Seit 25 Jahren bin ich bei der ERP tätig. Gemeinsam mit meinen Eltern habe ich den Standort in Achern während der gesamten Bauphase begleitet und anschließend gemeinsam eröffnet. Anfangs habe ich als Koch und als „Mädchen für alles“ gearbeitet, später dann als Küchenleiter und schließlich als Betriebsleiter, bevor meine Frau und ich im Jahr 2017 den Betrieb von meinem Vater übernommen haben. Daher kenne ich jeden Stein und jede Schraube hier am Autohof seit seinem Anfang.

Heinze: Seit 16,5 Jahren bin ich als Serviceleitung tätig. In dieser Position bin ich verantwortlich für den reibungslosen Ablauf in unserem Restaurant.

Heinze: Das könnte wahrscheinlich viele Bücher füllen und vermutlich auch die Vorstellungskraft einiger Menschen überschreiten. Besonders erwähnenswert und amüsant sind für mich immer die Fragen, die während meiner Arbeit gestellt werden. Hier ist eine Auswahl meiner persönlichen Favoriten:

Was gefällt Ihnen besonders an Ihrer Arbeit?

Lang: Die Arbeit am Autohof ist sehr abwechslungsreich. Jeden Tag erwarten uns neue Herausforderungen, da wir sowohl Stammkunden als auch viele neue Gäste betreuen. Dies macht die Arbeit äußerst abwechslungsreich und kurzweilig.

Heinze: Dass es nie eintönig wird und ich ständig in Kontakt mit einer Vielzahl von Menschen stehe.

Was war das skurrilste, was Sie in Ihrer Zeit am Autohof erlebt haben?

Lang: Das Skurrilste, was ich bisher erlebt habe, liegt etwa 15 Jahre zurück. Ein Fahrer mit einem ziemlich „klappernden“ und eher unauffälligen Planenaufleger sprach mich an und fragte, ob ich ihm nicht einen ruhigen Platz am Rand des Parkplatzes zur Verfügung stellen

könnte. Es war bereits recht voll, und er würde gerne seinen Auflieger mit einem Kühlaufleger tauschen, der außen stand. Da wir viele Stammfahrer haben, war eine Lösung schnell gefunden, und die beiden Lastwagen tauschten die Plätze. Nachdem ich geduscht hatte, kam der Fahrer des Planen-LKW auf mich zu, und wir unterhielten uns eine Weile. Im Laufe des Gesprächs stellte sich heraus, dass er 15 Tonnen Sprengstoff für einen italienischen Steinbruch geladen hatte und deshalb ungern in der Mitte des Platzes stehen wollte.

„Befindet sich in den Käsespätzle tatsächlich Käse?“
 „Gibt es hier irgendwo Sitzplätze?“
 „Verkaufen Sie auch Kaffee?“
 „Ist das Geschäft geöffnet?“
 „Wo finde ich den Ausgang hier?“

Welches ist Ihr Lieblingsgericht auf der Karte?

Lang: Mein Lieblingsgericht ist unser Schwarzwälder Schnitzel. Das ist ein paniertes Schweineschnitzel mit Sauerrahm, Schwarzwälder Schinkenstreifen, Zwiebeln und Käse überbacken.

Heinze: Euro Rastpark Burger und Metzgerbrötchen.

FAKTEN

Eröffnung am 01.07.1998 mit Pächter Pirmin Lang
 ab 01.04.2019 übernahm Björn Lang

100 LKW Stellplätze (nach Fertigstellung der Erweiterung im September 2022)

60 Tagungsplätze und Raum für Feiern bis zu 140 Personen

Wo sind die schönsten Ecken in der Nähe von Ihrem Autohof?

Lang: Wir befinden uns in Achern, direkt am Fuße des Schwarzwaldes im Rheintal. Auf der einen Seite erstreckt sich das Rheintal bis nach Frankreich mit zahlreichen Baggerseen und vielen Rheinarmen und Altarmen. Auf der anderen Seite haben wir den Schwarzwald mit dem Hornisgrinde, dem dritthöchsten Berg im Schwarzwald, der eine Höhe von etwas über 1160 Metern erreicht. Direkt im Anschluss befindet sich der Nationalpark Schwarzwald mit zahlreichen Attraktionen wie dem Freilichtmuseum Vogts Bauernhöfe, den Allerheiligen Wasserfällen, dem Mummelsee, dem Kuckucksuhnenmuseum und vielem mehr.

Heinze: Mummelsee, Gengenbach, Baden-Baden und Freiburg.

VERKEHRSTIPPS IM HERBST UND WINTER

MIT DEM EINZUG DES HERBSTES UND WINTERS VERÄNDERN SICH DIE STRASSENBEDINGUNGEN UND STELLEN NEUE HERAUSFORDERUNGEN FÜR AUTOFÄHRER DAR. UM SICHER UND STRESSFREI DURCH DIESE JAHRESZEITEN ZU KOMMEN, SIND EINIGE VERKEHRSTIPPS BESONDERS WICHTIG:

Vorsicht bei Nebel – nicht auf die Lichtautomatik verlassen

Bei Nebel, der die Sicht beeinträchtigt, ist es wichtig, die Geschwindigkeit zu reduzieren, ausreichend Abstand zu halten und das Licht einzuschalten. Beachten Sie, dass Nebelschlussleuchten nur bei Sichtweiten von unter 50 Metern verwendet werden sollten, um andere Verkehrsteilnehmer nicht zu blenden. Als Orientierung können Sie den Abstand der Leitpfosten nutzen, der in der Regel 50 Meter beträgt. Saubere Scheiben, sowohl von innen als auch von außen, sorgen für klare Sicht.

Leuchtende Kleidung reduziert das Unfallrisiko

Diese Empfehlung gilt insbesondere für Fußgänger und Radfahrer. Bei schlechten Lichtverhältnissen beträgt die Sehschärfe nur noch etwa 20 bis 30 Prozent. Die früh einsetzende Dunkelheit erhöht das Unfallrisiko erheblich – um 50 Prozent bei Autofahrern und sogar um 150 Prozent bei Fußgängern. Ohne Schutz werden Fußgänger erst aus 25 Metern von Autofahrern erkannt, was Kollisionen wahrscheinlich macht. Helle Kleidung erhöht die Sichtbarkeit auf etwa 40 Meter, aber reflektierende Materialien sind noch effektiver und ermöglichen eine Erkennung bereits 130 Meter zuvor. Eine kleine Maßnahme, die Leben retten kann.

Wildwechselschilder beachten und vorausschauend fahren

In den frühen Morgen- und Abendstunden beginnen Tiere wie Hirsche, Rehe und Wildschweine mit der Nahrungssuche und können sich auf viel befahrene Straßen verirren. Dies erhöht das Risiko von Wildunfällen, wobei Kollisionen mit Rehwild am häufigsten sind (rund 90 Prozent). Seien Sie besonders in Bereichen mit Wildwechselschildern aufmerksam, fahren Sie lieber etwas langsamer, um im Notfall rechtzeitig bremsen zu können. Falls es zu spät ist, versuchen Sie nicht auszuweichen, da dies große Gefahren für Sie und andere mit sich bringt.

Vorsicht vor nassem Laub und Dreck

Besonders während der Erntezeit können Landwirte Teile ihrer Ladung verlieren, was auf nasser Fahrbahn zu schlechterem Grip führt. Dicke Laubschichten erschweren ebenfalls die Fahrzeugkontrolle. Daher sollten Sie die Geschwindigkeit reduzieren und riskante Überholmanöver vermeiden.

Herbstwetter: Verhalten bei Sturm

Herbststürme können gefährlich sein, da starke Seitenwinde die Fahrzeugkontrolle beeinträchtigen können. Wenn eine Windböe mit einer Geschwindigkeit von 72 km/h auf ein Fahrzeug trifft, das sich mit 100 km/h bewegt, kann es um mindestens einen Meter seitlich verschoben werden. Dieses Risiko vervierfacht sich bei 140 km/h. Bei Überholmanövern sind die Auswirkungen von Seitenwinden besonders bedrohlich und können zu unvorhergesehenen Unfällen führen.

Es gilt die Devise:

Reduzieren Sie die Geschwindigkeit und halten Sie ausreichenden Sicherheitsabstand zum Vordermann. Orientieren Sie sich an den alle 50 Meter aufgestellten Leitpfosten auf Autobahnen. Wenn Sie aufgrund von Nebel nur den nächsten Pfosten erkennen, fahren Sie nicht schneller als 50 km/h. Bei 150 Metern Sichtweite sind maximal 100 km/h erlaubt.

Besondere Vorsicht ist geboten bei Brücken, Straßenunterführungen, Tunnelausfahrten und beim Verlassen von Waldschneisen. Überprüfen Sie unbedingt die sichere Fixierung von Dachträgern und Skiboxen, gegebenenfalls müssen Verschraubungen und Riemen erneut angezogen werden.

Beim Parken ziehen Sie immer die Handbremse an. Starke Sturmböen können selbst ein abgestelltes Auto ungewollt in Bewegung versetzen.



NEUGESTALTUNG UND MODERNISIERUNG

Unsere Euro Rastparks sind in Deutschland eine feste Größe, wenn es um Autohöfe geht. Sie bieten Reisenden eine willkommene Pause auf langen Fahrten.

Ambiente und Design

Das Ambiente und Design unserer Restaurants spielen eine entscheidende Rolle bei der Schaffung einer einladenden Atmosphäre. Die Wahl der Möbel, Beleuchtung und Dekoration sollte die gewünschte Stimmung widerspiegeln, sei es ein gemütliches Familienrestaurant, ein schickes Bistro oder ein rustikales Landcafé.

Verkaufsshop-Erlebnis

Unsere Verkaufsshop sollen mehr sein als nur ein Ort, an dem Produkte gekauft werden. Es sollte ein Erlebnisort sein, der die Gäste dazu einlädt, qualitativ hochwertige Lebensmittel und Souvenirs zu entdecken. Die Präsentation der Produkte, die Verfügbarkeit von Verkostungen und die Möglichkeit, lokale Spezialitäten zu erwerben, sind wichtige Aspekte.

Daher setzen wir kontinuierlich unsere Bemühungen fort, unsere Euro Rastparks für Sie zu erneuern, zu modernisieren und noch ansprechender zu gestalten. Unsere jüngsten Großprojekte führten uns erst kürzlich nach Aichstetten, wo der Verkaufsshop einer umfassenden Verwandlung unterzogen wurde, und anschließend nach Jettingen, wo eine aufregende Neugestaltung des Restaurants erfolgte.

Verkaufsshop Aichstetten nach dem Umbau



Was wir in Aichstetten optimiert haben:

- Änderung des Kundenlaufwegs, um Schlangen im Shop zu vermeiden und das Einkaufen für andere Kunden nicht zu beeinträchtigen
- Ergänzung einer Bistrotke mit Pizzen und zusätzlichen Kaffeemaschinen, um Kunden in Eile schneller zu bedienen
- Beantragung einer dritten Kasse, um lange Schlangen an den Zapfsäulen zu verhindern.
- Modernisierung und Gestaltung des Shops für eine angenehme Atmosphäre mit harmonischer Beschallung
- Fokus auf die Präsentation des Sortiments
- Verwendung mehrerer Monitore zur besseren Produktpräsentation

Restaurant Jettingen nach der Modernisierung





BUCHEN STATT LANGE SUCHEN

PREMIUM PARKEN 2.0

JETZT AM EURO RASTPARK REGENSBURG

Von Anfang an war es immer unser oberstes Ziel, den Gästen an unseren 18 Autohöfen größtmöglichen Komfort und Sicherheit bei ihrem Aufenthalt an unseren einzelnen Standorten zu bieten. Damit wir unsere Standards möglichst hochhalten können, entwickeln wir uns stetig weiter und versuchen, innovative neue Lösungen zu finden, die vor allem unseren LKW-Fahrerinnen und -fahrern den Arbeitsalltag erheblich erleichtert.

Um im Bereich „sicheres Parken“ noch besser zu werden, haben wir intern das Projekt „Premium Parken 2.0“ ins Leben gerufen. Die Berufskraftfahrerinnen und -fahrer sollen möglichst effizient, sicher und bequem bei uns zur Ruhe kommen. Nicht umsonst lautet unser Slogan „Komm runter – nimm Dir eine Auszeit am Euro Rastpark“.

Aktuell läuft die Testphase von „Premium Parken 2.0“ am Euro Rastpark Regensburg-Ost. Diese Version unseres bereits bekannten Premium Parkens soll zukünftig ebenfalls an weiteren Standorten eingeführt werden. Nachfolgend erklären wir kurz die zentralen Bestandteile dieses Systems:

Kennzeichenkameras an Ein- und Ausfahrten

Egal ob der Parkplatz vorab reserviert wurde oder jemand ohne Reservierung einfährt: das Kennzeichen wird bei der Einfahrt erfasst und im System mit dem jeweiligen Parkticket, welches wie gewohnt an der Einfahrtsschranke ausgegeben wird, verknüpft.

Nicht-Reservierer fordern via Knopfdruck am Einfahrtsterminal wie üblich ein Parkticket an und fahren nach Öffnung der Schranke in den entsprechenden Parkplatz ein. Anschließend begibt sich der Fahrer bzw. die Fahrerin mit dem Einfahrtsticket zum Kassenautomat im Shop, wählt den gewünschten Parktarif und bezahlt die Parkgebühr. Dabei erhält der Fahrer/ die Fahrerin einen Verzehrutschein für das Restaurant. Beim Ausfahren ist nun kein Ticket mehr nötig, die Schranke öffnet sich automatisch durch die Kennzeichenerkennung an der Ausfahrt. Reservierer haben es noch bequemer: Sobald sie vor der Schranke stehen, ist kein Vorzeigen des Buchungs-QR-Codes mehr notwendig. Stattdessen wird anhand des erfassten Kennzeichens im System geprüft, ob hierfür eine entsprechende Buchung vorliegt. An-

schließend wird automatisch ein Parkticket am Einfahrtsterminal erstellt und die Schranke öffnet, sodass der Fahrer/ die Fahrerin einfahren kann. Auch hier bleibt der Vorgang am Kassenautomat wie gewohnt vorerst identisch. Nach Einführen des Tickets wird erkannt, dass eine Buchung vorliegt und bereits für die entsprechend gewünschte Parkdauer bezahlt worden ist. Dementsprechend gibt der Automat dann den entsprechenden Verzehrutschein für das Restaurant aus. Damit diese Form der Einfahrt für Reservierungen möglich ist, muss zukünftig bei jeder Buchung in unserem Reservierungsportal Truck2Park ein entsprechendes Kennzeichen hinterlegt werden.

Wird kurzfristig eine andere Zugmaschine oder ein Fahrzeug mit einem andere Nummernschild genutzt, ist eine Einfahrt mit dem auf der Buchungsbestätigung weiterhin aufgedruckten QR-Code möglich. Sollte witterungsbedingt eine Erkennung der Kennzeichen nicht möglich sein, dient auch hier der QR-Code als Zugangsmittel. Dieser muss dann wie üblich am Scanner des Einfahrtsterminals gescannt werden und daraufhin wird ein entsprechendes Einfahrtsticket

ausgegeben. Generell kann jeder Nutzer in Truck2Park unter „Profilinformationen“ mehrere Kennzeichen anlegen und anschließend verwalten. Wir kooperieren seit geraumer Zeit mit dem belgischen Dienstleister OTRA – ein europaweites Netzwerk für smartes LKW Parken. Auch wer über OTRA bucht, kann bei uns bequem mittels Kennzeichenerkennung einfahren.

Eine komplett neue Logik des Schrankensystems

Im Allgemeinen haben wir uns im Zuge des „Premium Parkens 2.0“ intensiv mit der Logik des gesamten Parkraummanagementsystems beschäftigt. Eine weitere Neuerung ist, dass Fahrer/ Fahrerinnen mit einer Reservierung zukünftig an ausgewählten Standorten bis 23:00 Uhr einfahren können und nicht wie vorher nur bis 20:30 Uhr. Dies ermöglicht den Fahrerinnen und Fahrern noch mehr Flexibilität bei ihren Touren.

Unsere Parkplätze werden künftig mit dynamischen Anzeigetafeln ausgestattet

An diesen Anzeigen sollen die aktuellen Preise sowie die Auslastung des Parkplatzes abgebildet werden. Außerdem wird ersichtlich sein, ob nur noch Reservierer einen Platz haben, oder ob man auch noch ohne Reservierung einfahren kann.

Ausblick in die Zukunft: Unsere Reservierungsplattform Truck2Park wird von Grund auf neu gestaltet, es wird in Zukunft noch einfacher und intuitiver möglich sein, sich schnell und unkompliziert einen Parkplatz an einem unserer Autohöfe zu buchen. Die Truck2Park App wird außerdem umgewandelt in ganzheitliche Euro Rastpark App mit digitalem Gutschein-Wallet, oben genanntem Buchungsportal, Standort-suche, Informationen über Neuerungen und vielem mehr. Dies hat ebenfalls zur Folge, dass wir daran arbeiten, unsere ausgestellten Restaurantgutscheine für Nutzer der ERP-APP auch digital abzubilden und dementsprechend kompatibel für ein ERP-eigenes Wallet zu machen.

Die Digitalisierung ist für uns abgesehen von der einfacheren und schnelleren Bedienbarkeit ein weiterer Schritt in eine nachhaltige Zukunft. Wir von der Euro Rastpark Gruppe möchten unbedingt dazu beitragen, unnötigen Müll zu reduzieren und somit unsere Umwelt schützen.

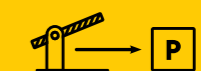
Aktuell ist das Projekt „Premium 2.0“ in Regensburg-Ost aktiv und wird gegen Ende des Jahres noch in Hohenwarleben sowie Lippetal ausgerollt. Die restlichen Standorte folgen nächstes Jahr. Ebenso das Glow-Up unserer App und dem Truck2Park Reservierungsportal. Wir nehmen sie in den kommenden Ausgaben unseres Magazins mit auf unsere Reise zum Premium Parken 2.0 und berichten über alle Neuerungen.

Alle Neuerungen kurz zusammengefasst:



KENNZEICHEN-ERKENNUNG

Das Kennzeichen wird bei der Einfahrt erfasst und im System mit dem jeweiligen Parkticket, welches wie gewohnt an der Einfahrtsschranke ausgegeben wird, verknüpft.



NEUES SCHRANKENSYSTEM

Fahrer/Fahrerinnen können zukünftig mit einer Reservierung an ausgewählten Standorten bis 23:00 Uhr einfahren.



DYNAMISCHE ANZEIGETAFELN

Die Anzeigetafeln zeigen aktuelle Preise sowie Auslastung des Parkplatzes.



Informieren Sie sich unter:

WWW.TRUCK2PARK.DE



18 MODERNE STATIONEN FÜR LKW UND REISENDE

In einer Welt, die sich ständig weiterentwickelt, ist die Notwendigkeit einer effizienten und vielseitigen Infrastruktur für den Transportsektor unumgänglich. Die Euro Rastparks umfassen an 18 frequentierten Verkehrsknotenpunkten zukünftig fast 2.300 LKW-Stellplätze.

Unser modernes Parkmanagementsystem bietet zahlreiche Vorteile für LKW-Fahrerinnen / Fahrer, Spediteure und Reisende. Hier sind einige der wichtigsten Aspekte:

18 Stationen an Verkehrsknotenpunkten

Diese strategisch gelegenen Stationen bieten den Verkehrsteilnehmern eine bequeme Möglichkeit, sich auszuruhen und ihre Fahrzeuge aufzutanken.

10 bis 16 Tanksäulen

An jeder Station stehen großzügige Tankmöglichkeiten zur Verfügung, um den Bedarf der Fahrer zu decken. Darüber hinaus werden E-Ladestationen bereitgestellt, die zukünftig auch für LKW nutzbar sein werden.

5 LNG-Tankstellen für LKW

Für Fahrzeuge, die auf flüssiges Erdgas angewiesen sind, gibt es spezielle LNG-Tankstellen an diesen Knotenpunkten. Die Zukunft der nachhaltigen Mobilität wird hier bedacht.

Wasserstoff (H2) in Planung

Um den Einsatz von Wasserstoff als saubere Energiequelle zu fördern, sind Pläne für H2-Tankstellen an 10 Standorten in Arbeit.

Restaurants/Bistros/Cafés

Die Stationen bieten eine Vielzahl von gastronomischen Einrichtungen mit 120 bis 150 Sitzplätzen, damit Reisende sich stärken können.

24-Stunden-Shops

Egal zu welcher Tages- oder Nachtzeit, die 24-Stunden-Shops sind immer geöffnet und bieten eine breite Palette von Produkten und Dienstleistungen.

Hotels an 6 Standorten

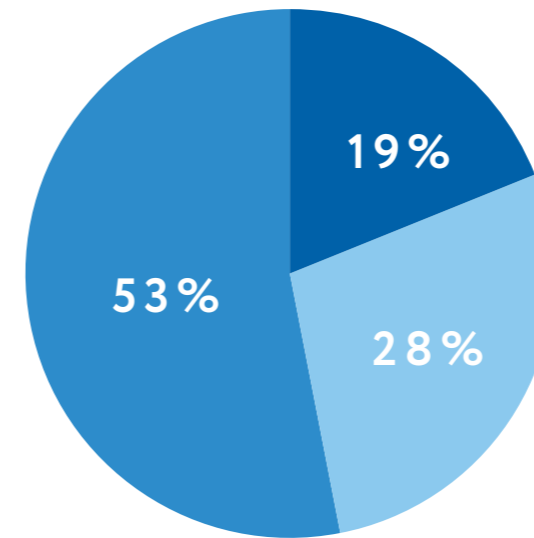
Für Reisende, die eine längere Pause einlegen möchten, stehen Hotels mit insgesamt rund 300 Betten im 3-Sterne-Bereich zur Verfügung.

Premium Parken für LKW

An 15 Standorten gibt es exklusive Parkmöglichkeiten für LKW mit Kameraüberwachung und Schrankensystemen, um die Sicherheit zu gewährleisten.

Reservierbare Parkplätze

An 8 Standorten können Parkplätze im Voraus reserviert werden, um die Planung für die Fahrerinnen / Fahrer zu erleichtern.



Ø LKW-PARKPLATZSUCHE NACH 17 UHR

- 0 bis 30 Minuten
- 30 bis 60 Minuten
- mehr als 60 Minuten

Fazit

Im Durchschnitt suchen LKW-Fahrerinnen / Fahrer nach 17 Uhr 30 bis 60 Minuten nach einem Parkplatz.

PARKPLATZERWEITERUNG AN UNSEREN EURO RASTPARKS

Die Erweiterung der LKW-Parkmöglichkeiten ist eine Reaktion auf die wachsende Nachfrage in der Transportindustrie und darauf ausgerichtet, den Bedürfnissen der LKW-Fahrerinnen / Fahrer gerecht zu werden. Wir haben uns stets darauf spezialisiert, erstklassige Rastplätze für Berufskraftfahrer anzubieten, und die Erweiterung der Stellplatzkapazität ist ein weiterer Schritt in diese Richtung.

Steigerung der Anzahl an LKW-Stellplätzen um 33,37 %

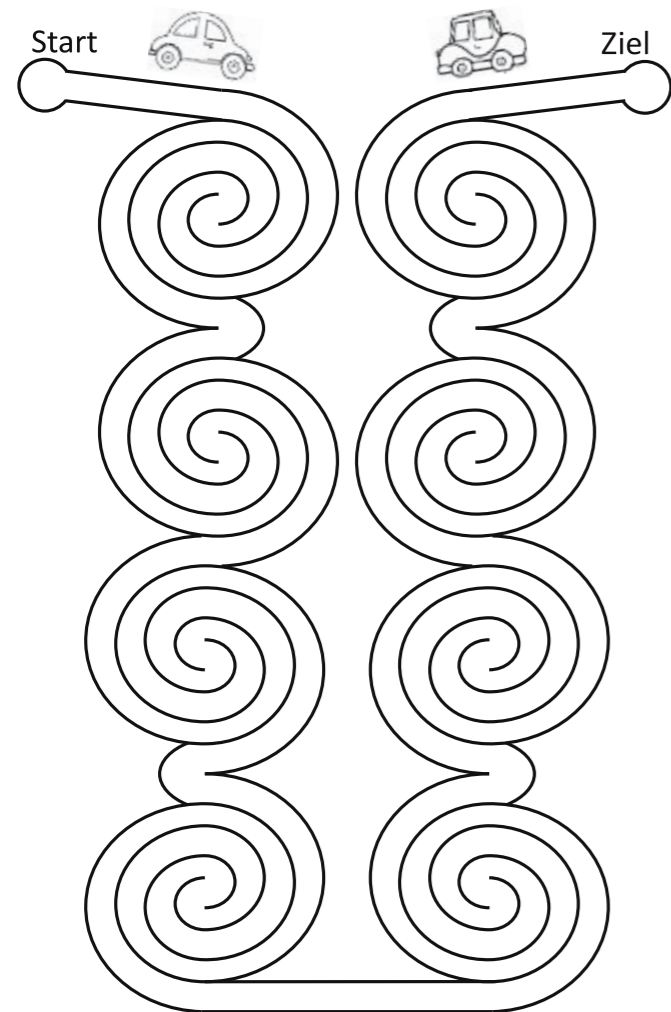
Nachdem das derzeitige Umbau- und Erweiterungsprojekt abgeschlossen wird, stehen in Zukunft an unseren 18 Standorten fast 2300 LKW-Stellplätze zur Verfügung. Diese zusätzlichen Stellplätze werden nicht nur dazu beitragen, den Stau auf den Straßen zu reduzieren, sondern auch die Sicherheit und den Komfort für die LKW-Fahrerinnen / Fahrer erhöhen.



HEY KIDS, JETZT SEID IHR DRAN!



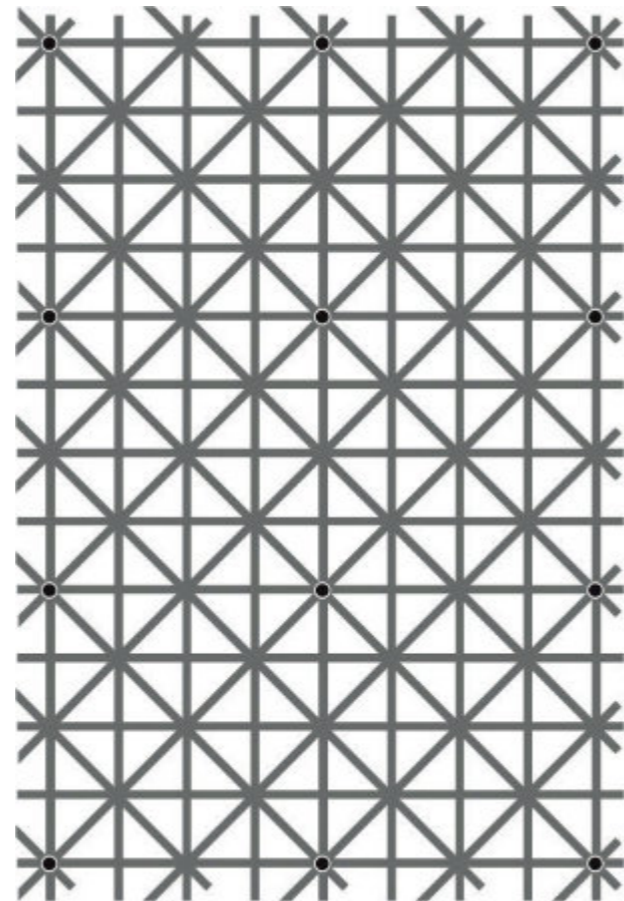
Auto-Schneckenrennen



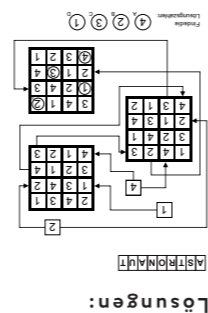
Das Ziel:

Ziel bei diesem Autorennspiel ist es, mit dem Stift die Rennstrecke so schnell wie möglich zu umfahren ohne dabei die Rennstrecken-Markierung zu überschreiten. Für jede Überschreitung erhält man 3 Strafsekunden.

Sehtest



Es ist unmöglich die zwölf Punkte gleichzeitig zu sehen. Wenn man sich auf einen oder zwei Punkte konzentriert verschwinden die anderen aus dem Blickfeld.



Wie heißt das Lösungswort?



1. Lösungsreihe

--	--	--	--	--	--	--	--	--	--	--	--

2. Lösungsreihe

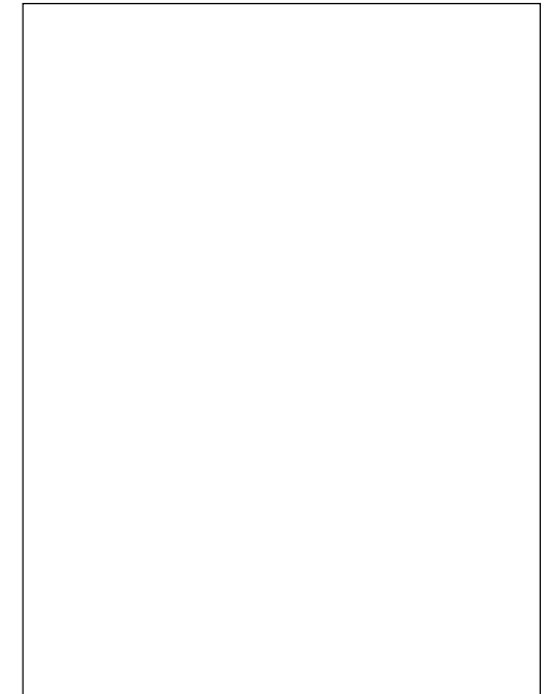
--	--	--	--	--	--	--	--	--	--	--	--

Dieser Mensch befindet sich nicht auf der Erde.

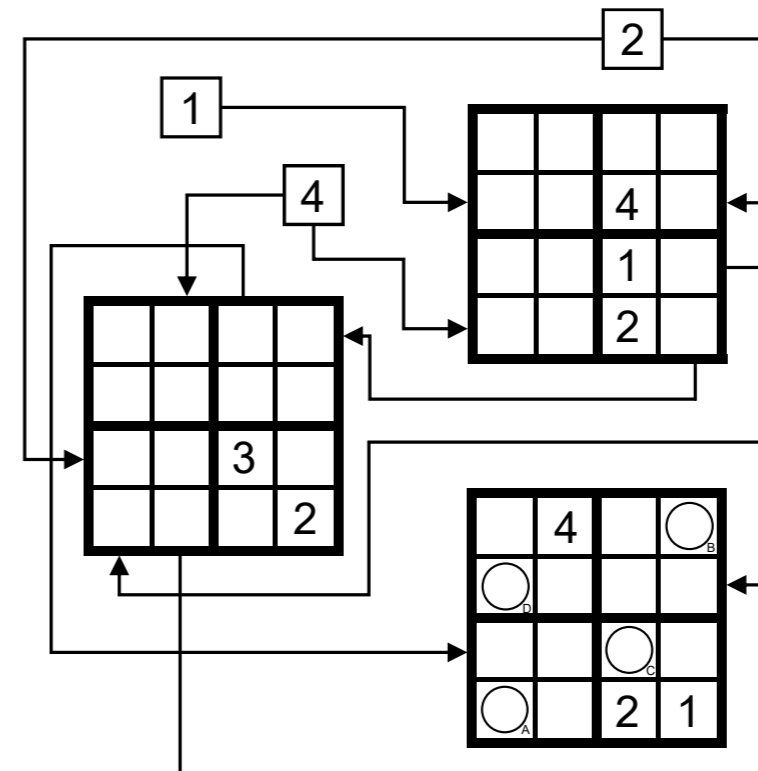
Das Ziel:

Bei diesem Bilerrätsel musst du im ersten Schritt die Anfangsbuchstaben der einzelnen Bilder in die 1. Lösungsreihe eintragen. Im zweiten Schritt sind nun die Buchstaben so zu setzen, dass diese ein sinnvolles Lösungswort ergeben.

Hier ist Platz für Kritzeleien:



Sudoku



Das Ziel:

Ziel des Spiels ist es, alle Kästchen mit den richtigen Ziffern zu füllen. In jeder Zeile, in jeder Spalte und in jedem der neun Blöcke dürfen die Ziffern von 1 bis 4 nur ein einziges Mal vorkommen.

Finde die Lösungszahlen: ○_A ○_B ○_C ○_D





18x IN DEUTSCHLAND



Der Autohof.



EURO RASTPARK GMBH & CO. KG

IM GEWERBEPARK C 25
93059 REGENSBURG
+49 941 4008-161
INFO@EURORASTPARK.DE

INSTAGRAM.COM/EURO_RASTPARK
FACEBOOK.COM/EURORASTPARK
WWW.EURORASTPARK.DE

